

Allia™ com CleaRecon DL

O deep learning chega à reconstrução de imagens CBCT

Use IA para remover as barreiras remanescentes à adoção do CBCT e aumentar a confiança na estratégia de tratamento intervencionista

Fluxo de trabalho integrado

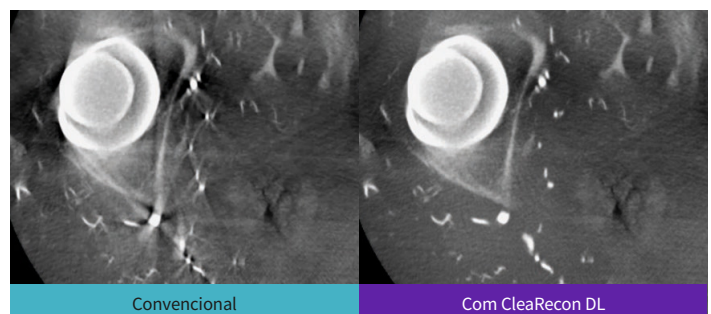
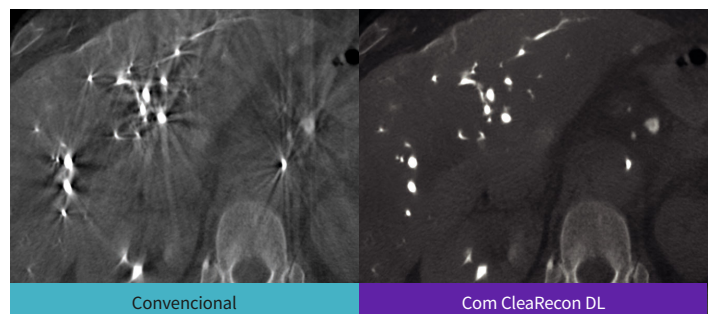
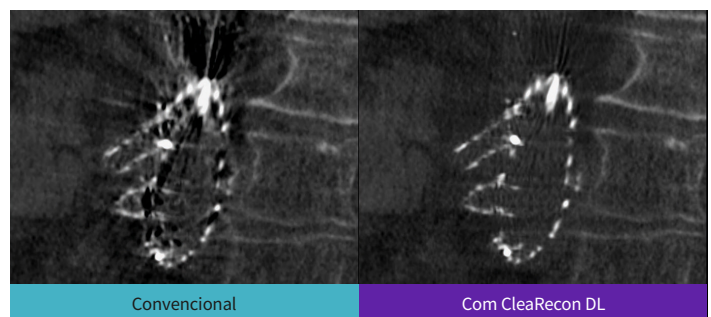
Desenvolvido para oferecer imagens CBCT mais nítidas. Em 98% dos casos, as imagens CBCT reconstruídas com CleaRecon DL são mais claras do que as imagens CBCT convencionais^{1,2}.

Imagens notáveis

Ajuda a aumentar a confiança na interpretação das imagens CBCT. Em 94% dos casos, CleaRecon DL melhora a confiança na interpretação das imagens CBCT^{1,3}.

Adoção acelerada na rotina clínica

Desenvolvido para facilitar a adoção do CBCT na rotina. O CleaRecon DL eleva a qualidade da imagem CBCT a um novo patamar ao remover artefatos de estrias, sem introduzir outros artefatos^{1,4}.



1. Quando comparado a uma imagem de CBCT reconstruída utilizando uma técnica convencional.
Com base em um estudo de leitura com 110 conjuntos de dados de CBCT, incluindo visualizações de fígado, abdome, pelve, enxerto, stent, cabeça e outras anatomias. Cada conjunto de dados foi revisado por pelo menos 3 revisores de forma independente. Ao todo, 13 clínicos participaram do estudo de leitura (radiologistas intervencionistas, neurorradiologistas intervencionistas e cirurgiões vasculares). CleaRecon DL e CBCT reconstruída por técnica convencional foram comparados lado a lado.
2. Em 98% dos casos, os revisores concluíram que o CleaRecon DL fornece uma imagem mais clara ou significativamente mais clara.
3. Em 94% dos casos, os revisores concluíram que o CleaRecon DL melhora ou melhora significativamente a confiança na interpretação da imagem.
4. Em 99% dos casos, os revisores concluíram que o CleaRecon DL melhora a qualidade da imagem ao remover artefatos de estrias, sem introduzir outros artefatos. No entanto, alguns artefatos de estrias ainda podem estar presentes.

CleaRecon DL é uma opção no 3DXR, projetada para uso com os sistemas Allia e requer estação de trabalho AW com Volume Viewer. Pode não estar disponível em todos os países.

Allia refere-se aos sistemas Allia que não podem ser comercializados em países onde é exigida autorização de mercado e esta ainda não foi obtida. Consulte seu representante de vendas.

Os produtos/tecnologias mencionados neste material podem estar sujeitos à regulamentação do governo. Seu embarque e efetiva comercialização só poderão ocorrer após a aprovação do regulador. Os produtos/tecnologias podem estar com nome fantasia distinto do aprovado, sua comercialização ocorrerá sob o nome registrado.

ANVISA: 80071260161

© 2026 GE HealthCare. GE é uma marca registrada da General Electric Company utilizada sob licença de marca. Allia é uma marca registrada da GE HealthCare. JB02173BR